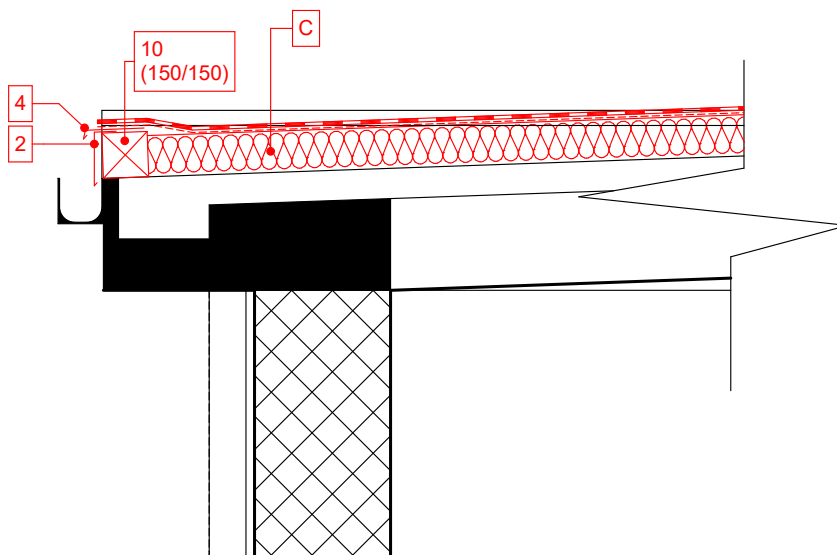
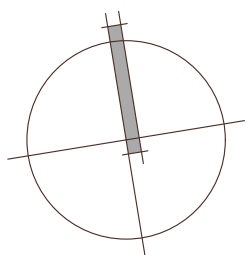
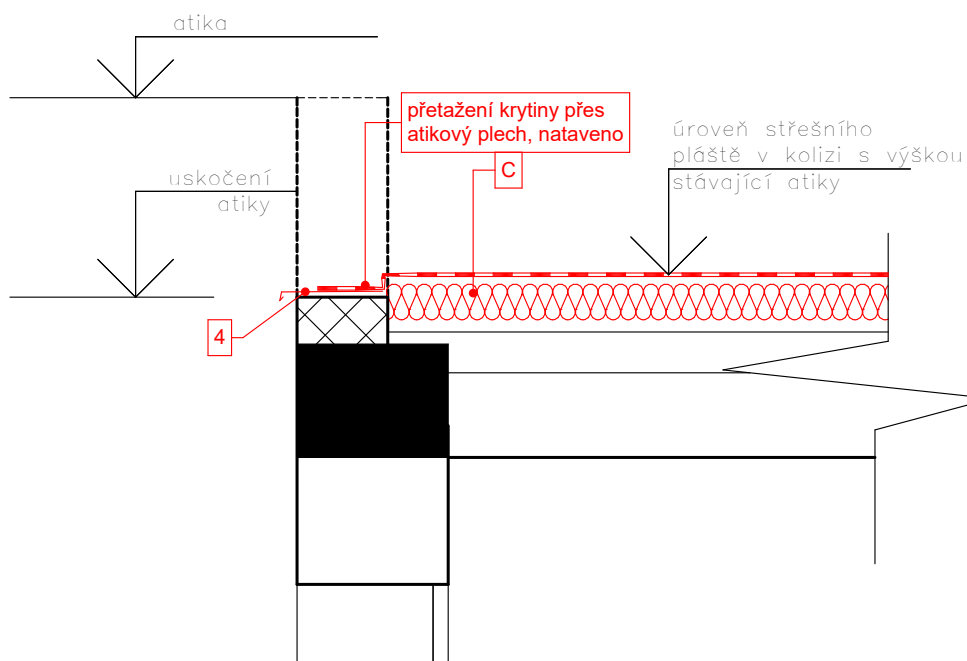



## Schema detailu na okraji střechy



## Schema detailu na okraji střechy kolize v místě s nízkou atikou



zodpověd. projektant	Ing. arch. Václav Mastný	vypracoval	Štádler	 architektonický ateliér mastný <a href="http://www.mastny.cz">www.mastny.cz</a>	ATELIÉR MASTNÝ nám. T.G.Masaryka 9, 301 38 Plzeň tel: 377223992 , mastny@mastny.cz IČ: 116 20 595 DIČ: 138 5901260849	
investor	SOU elektrotechnické, Plzeň, Vejprnická 663/56, Skvrňany, 31800 Plzeň					
akce	objekt KUCHYNĚ A JÍDELNY - oprava střechy kat.území SKVRŇANY [722596], č.poz. 2194 Architektonicko stavební řešení				datum	04/ 2021
					stupeň	PDPS
					měřítko	1: 25
výkres	Detaily - schema				č.výkresu	D.1.1.7